

Formulaire d'inscription

OUI, je désire faire partie de votre liste de distribution.

Parent d'un enfant affecté

Nom de l'enfant _____

Date de naissance _____

Condition _____

Adulte affecté

Date de naissance _____

Condition _____

Professionnel

(Indiquer le type de profession)

Autres (grand-parents, conjoint, amis) _____

Nom _____

Adresse _____

Ville _____

Prov. _____ CP _____

Courriel _____

Téléphone _____

Référé par _____

Politique sur la protection de la vie privée

À **AboutFace**, la confidentialité et la protection de la vie privée de nos clients sont essentiels. Nous nous engageons à ne pas échanger, vendre ni louer notre liste de clients ou de donateurs à aucun individu, entreprise ou commerce. Toute information recueillie est strictement réservée à l'usage de **AboutFace**, afin de nous aider à mieux comprendre les problématiques de nos clients et ainsi créer des nouveaux produits et services qui sauront rencontrer ces besoins.

En présentant ce formulaire, je comprends que les renseignements personnels à mon sujet seront conservés par **AboutFace** et que de temps à autres, je recevrai des envois postaux concernant nos différents programmes et services.

Signature _____

Date _____

Poster le formulaire dûment rempli à l'adresse indiquée au verso ou le télécopier au 416-597-8494.

Voir la personne à l'intérieur

AboutFace est un organisme qui œuvre à l'échelle nationale et qui procure des outils et des ressources tels que renseignements, soutien émotif et programmes éducatifs aux individus qui ont des différences faciales ainsi qu'aux membres de leur famille. Notre travail consiste à encourager l'acceptation et la compréhension des personnes qui vivent avec des différences faciales, afin qu'elles puissent évoluer au sein de la société avec dignité et respect. À chaque année en Amérique du Nord, plus de 100 000 bébés naissent avec une anomalie congénitale et plus de 500 000 personnes sont victimes de mutilations au visage, causées par un trauma, une maladie ou un incendie. Les personnes qui ont une différence faciale ressentent des effets tout au long des différentes étapes de leur vie. C'est un aspect physique qu'il n'est pas possible de cacher. À **AboutFace**, notre mission est d'enseigner aux gens dans le monde à regarder au-delà des apparences physiques afin de voir la personne qui se trouve à l'intérieur.

Nouveau-né

La naissance d'un enfant est une occasion de se réjouir. Cependant, de nombreuses familles peuvent se sentir accablées et en détresse quand elles apprennent que leur bébé est né avec une anomalie faciale congénitale (ex: fente labiale ou palatine, syndrome d'Apert, crâniosynostose, hémangiome, syndrome de Moebius, maladie de Crouzon, syndrome de Treacher et Collins et autres). Durant ces moments difficiles, il est important pour les parents d'être immédiatement réconfortés et d'obtenir des renseignements de base concernant l'avenir de leur enfant afin qu'ils puissent ressentir une certaine stabilité émotionnelle et qu'ils soient fins prêts à surmonter les défis auxquels ils devront faire face.



À **AboutFace**, nous croyons qu'une intervention précoce est essentielle à la création de réseaux de famille solides, à une communication efficace et à la phase d'acceptation. Nous comprenons le bagage émotif des parents alors qu'ils cherchent à comprendre le pourquoi, le comment et la prochaine étape. À l'aide de notre Programme d'accompagnement Nouveau-nés, **AboutFace** soutient les familles durant les étapes initiales de compréhension et d'acceptation.

« **AboutFace** m'a mis en contact avec trois mères qui ont aussi donné naissance à des bébés qui avaient des fentes labiales. Ces contacts étaient exactement ce dont j'avais besoin pour m'aider à comprendre et à accepter ce nouveau défi. »

-Mère d'un bébé qui a reçu un diagnostic anténatal

L'enfance

Les enfants d'âge scolaire ont besoin de soutien pendant qu'ils apprennent à composer efficacement avec les questions, les taquineries, les amis et l'estime de soi. À **AboutFace**, nous travaillons avec les parents et les éducateurs dans le but d'aider chaque enfant à grandir en confiance. Aussi, nous voulons encourager une expérience positive à l'école et au sein de la communauté. Grâce à nos programmes éducatifs et à nos ateliers, nous amenons les enfants à explorer les différences, à découvrir les similitudes et à bâtir et entretenir l'estime de soi avec ouverture d'esprit et respect.

« À la suite de ma chirurgie oculaire, j'étais emballé à l'idée de retourner à l'école. Je m'enrouais de mes amis. Les jeunes avaient beaucoup de questions à me poser. **AboutFace** m'a aidé à parler de ma nouvelle apparence à mes compagnons de classe, afin qu'ils



puissent me comprendre et m'accepter. J'étais nerveux, mais je n'avais plus peur. »

- Garçon de 11 ans qui a perdu un oeil à cause du cancer

Adolescents

Être un adolescent(e) qui affiche une différence faciale présente un défi de taille. L'adolescent(e) désire à tout prix se mêler à la foule, avoir un sens d'appartenance, mais ceux qui affichent une différence physique attirent l'attention à l'instant même qu'ils entrent dans une salle, un centre d'achats ou un autobus. Les adolescents et les jeunes adultes qui ont des différences faciales ont besoin de modèles positifs à émuler et de débouchés pour les aider à découvrir les habiletés et le potentiel qui sont uniques à eux. Grâce à notre retraite « *Leadership* » et nos ateliers spéciaux, **AboutFace** peut aider les adolescents à bâtir l'estime de soi et la confiance tout au long de leur transition de l'adolescence à l'état adulte.

« À chaque jour, je suis conscient du fait que mon apparence est différente, mais à chaque jour j'essaie de me sentir bien au sujet de mes habiletés, des mes traits uniques et des talents spéciaux que je possède. Je me sens plus confiant aujourd'hui et je sais que je suis en mesure d'accomplir tout ce que je veux. Je veux prouver au monde que les gens avec des différences faciales sont tout aussi compétents que n'importe qui. » - Adolescent de 13 ans affecté par le syndrome de Treacher et Collins



Adultes

Les adultes qui vivent avec des différences faciales ont souvent à confronter des problèmes durant la transition entre les différentes étapes de la vie. Ils ont besoin de renseignements, de soutien et de diverses occasions pour se découvrir eux-mêmes dans le but de développer des aptitudes en communication interpersonnelles, des connaissances et une acceptation de soi. Les adultes qui ont récemment acquis une différence faciale ont également besoin de renseignements et de soutien émotif pour leur permettre de passer au travers du deuil et de réussir à accepter leur nouvelle apparence.

AboutFace offre un programme d'assistance aux adultes et les aide à développer des aptitudes de dynamique de vie et de fonctionnement social qui leur permettent de s'intégrer aisément au sein de leur communauté. **AboutFace** offre aussi une occasion de s'impliquer dans des projets communautaires, d'acquérir des compétences inestimables et par le fait même de contribuer à la société.

AboutFace offre un programme d'assistance aux adultes et les aide à développer des aptitudes de dynamique de vie et de fonctionnement social qui leur permettent de s'intégrer aisément au sein de leur communauté. **AboutFace** offre aussi une occasion de s'impliquer dans des projets communautaires, d'acquérir des compétences inestimables et par le fait même de contribuer à la société.

« Les gens doivent croire qu'on les désirent, qu'on les estiment et qu'on les acceptent. Encore plus important, nous devons nous sentir désirés, estimés et acceptés nous-mêmes. »

- Un adulte qui souffre de microtie



AboutFace

123, rue Edward, Bureau 1003
Toronto, ON M5G 1E2
1 800 665-FACE (3223)

Téléphone 416-597-2229 • Fax 416-597-8494

Courriel: info-français@aboutfaceinternational.org
www.aboutfaceinternational.org

Programmes et Services



AboutFace offre des programmes et des services traitant des problématiques qui ont des répercussions au niveau des différentes étapes de vie.

Enrichissement personnel et développement d'aptitudes

Le renforcement de la conscience de soi et de l'estime de soi permet aux individus de s'autonomiser, de s'intégrer et de s'impliquer dans leur communauté et dans leur vie quotidienne.

- ✓ Journée éducative pour la famille
- ✓ Retraite « Leadership » pour les adolescents
- ✓ Ateliers « Bâtir des ponts » pour adultes.

Soins de santé et programme en milieu communautaire

Les liens que nous avons engendrés avec les professionnels qui travaillent dans le domaine des différences faciales et la création d'une communauté de soutien auprès des personnes affectées permettent à **AboutFace** d'accéder à ceux qui ont besoin de nous rapidement et facilement.

- ✓ Programme de jumelage et de resautage
- ✓ Programme pour les nouveau-nés
- ✓ Programme sur le terrain
- ✓ Programme de visite en milieu hospitalier
- ✓ Programme de représentation communautaire.

AboutFace reconnaît la générosité de l'équipe des Directeurs de Développement Crédit Hypothécaire de la région du Québec pour leur aide financière dans la réalisation de cette publication.



Programme de sensibilisation et d'éducation pour le public

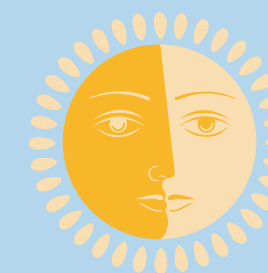
Encourager l'acceptation et la compréhension par la communauté en ce qui a trait aux aptitudes et aux défis des personnes vivant avec des différences faciales requiert une approche éducative auprès du public.

- ✓ Sensibilisation auprès des médias et du public
- ✓ Programmes éducatifs
- ✓ Le livre « Jessie's Blessing » pour les enfants de 3 à 7 ans
- ✓ La vidéo « Facing Differences » pour les jeunes de 8 à 12 ans.

Ressources, renseignements et publications

La création et la dissémination de renseignements qui traitent des conditions, des syndromes et de la problématique psychosociale concernant la compréhension de ce que c'est que de vivre avec des différences faciales.

- ✓ Site Internet
- ✓ Service d'assistance téléphonique sans frais
- ✓ Infolettre trimestrielle
- ✓ Livrets au sujet des différents syndromes
- ✓ Dépliants informatifs, brochures et feuillets de ressources
- ✓ Bibliothèque de références.



AboutFace

« Pour guérir la condition humaine, il faut créer une connexion humaine. »

Paul Stanley, AboutFace spokesperson

Une communauté qui offre du soutien aux personnes qui sont affectées par des différences faciales.